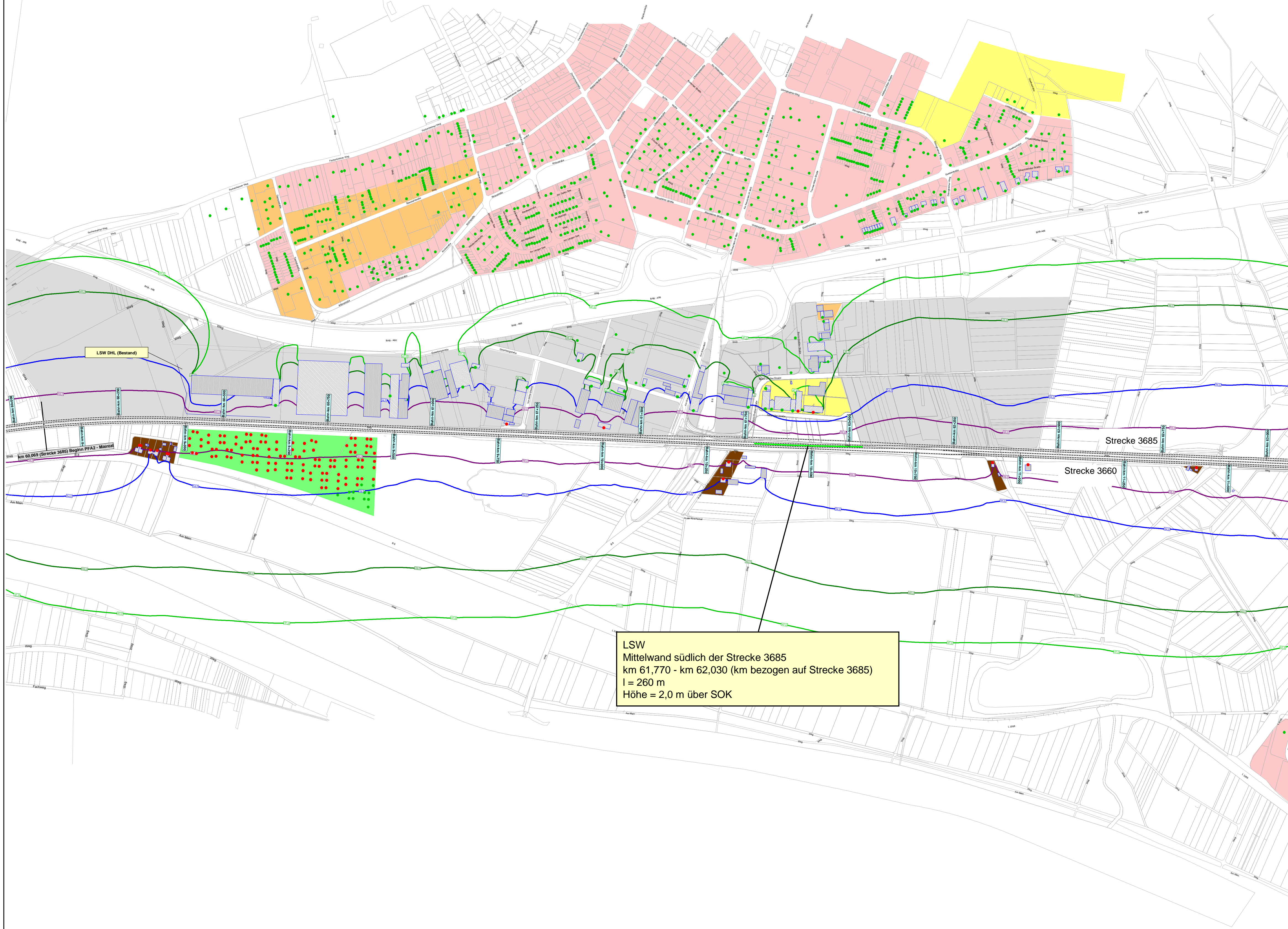


Maintal-Bischofsheim



- Beurteilungspegel
Schienenverkehrslärm in dB(A), beurteilt nach 16. BImSchV
- Beurteilungszeitraum: Nacht (22:00 bis 06:00 Uhr)
Immissionshöhe: 1. Obergeschoss (6,3 m über Gelände)
LrN
in dB(A)
- 47 IGW Krankenhäuser, Kurheime, Altenheim
 - 49 IGW reine und allgemeine Wohngebiete
 - 54 IGW Misch- und Kerngebiete
 - 59 IGW Gewerbegebiet
- Zeichenerklärung**
- Emissionslinie Gleise (Gleisachsen)
 - Hauptgebäude
 - Hauptgebäude1
 - Schule
 - Kindergarten
 - Lärmschutzwand
- Gebietsnutzungen**
- Gewerbegebiete
 - Mischgebiete
 - Allgemeine Wohngebiete
 - Reines Wohngebiet
 - Schulen
 - Kindergärten
 - schutzwürdige Nutzungen im Außenbereich
 - Krankenhaus, Kurheime
 - Kleingartengebiete
- Gebäudelärmkarte**
- Fassade ohne Grenzwertüberschreitung Nacht
 - Fassade mit Grenzwertüberschreitung Nacht

LSW
Mittelwand südlich der Strecke 3685
km 61,770 - km 62,030 (km bezogen auf Strecke 3685)
l = 260 m
Höhe = 2,0 m über SOK

Maßstab i.O. 1:5000
0 50 100 150 200 250 m

Anlage 12.3.6a neu

Anlage 12.3.6a neu
- entfällt

| | | | | | |
|--|--|--|--|------------------------------|--|
| Index: Änderungen bzw. Ergänzungen | | Name: | | Datum: | |
| (Genehmigungsvermerk des ESbA) | | | | | |
| | | | | | |
| Unterlage für eine Entscheidung nach § 18 AEG | | | | | |
| Auftraggeber: | | Projektname: ARGE S-E Nordmainische S-Bahn | | Auftrag-Nr.: | |
| DB Netz AG | | KREBS + KIEFER | | Datum: | |
| Regionalbereich Mitte | | Friedrichstraße 24 - 64683 Darmstadt | | Name: | |
| Fachplanung sonstige Gewerke | | Tel. (0615) 86 45-0 | | Hr. John-Tschopp | |
| Planung-Praxis-Pass 4 | | E-Mail: info@kreb-kiefer.de | | Hr. John-Tschopp | |
| 60528 Frankfurt/Main | | Darmstadt, 24.11.2016, gez. R. Hein | | Hr. Hein | |
| DB Netz AG | | DB Netz AG und DB S&S AG | | Plan-Nr.: Anlage 12.3.6a neu | |
| Frankfurt/Main | | Frankfurt/Main | | Blatt 1 von 2 | |
| 06.12.2016, gez. I. V. B. Baser | | 06.12.2016, gez. I. V. B. Baser | | Planart: | |
| 06.12.2016, gez. I. V. B. Baser | | 06.12.2016, gez. I. V. B. Baser | | Planzeichen: | |
| 06.12.2016, gez. I. V. B. Baser | | 06.12.2016, gez. I. V. B. Baser | | Maßstab: 830 x 594 | |
| 06.12.2016, gez. I. V. B. Baser | | 06.12.2016, gez. I. V. B. Baser | | Einrichtungen (Lärmkarte): | |
| 06.12.2016, gez. I. V. B. Baser | | 06.12.2016, gez. I. V. B. Baser | | Höhen- und Koordinatensystem | |
| - Schallimmissionsplan - Schienenverkehrslärmsituation im Nachtzeitraum Prognose-Planfall (2025) mit Schallschutzmaßnahmen Vorzugsvarianten | | | | | |
| Projekt: S-Bahn Rhein-Main, Nordmainische S-Bahn | | | | | |
| Planfeststellungsabschnitt 2 - Maintal | | | | | |
| Strecke: | | Brückennummer: | | | |
| Strecke | | Kilometer | | Kennzahl | |
| 3660 / 3685 | | + | | + | |